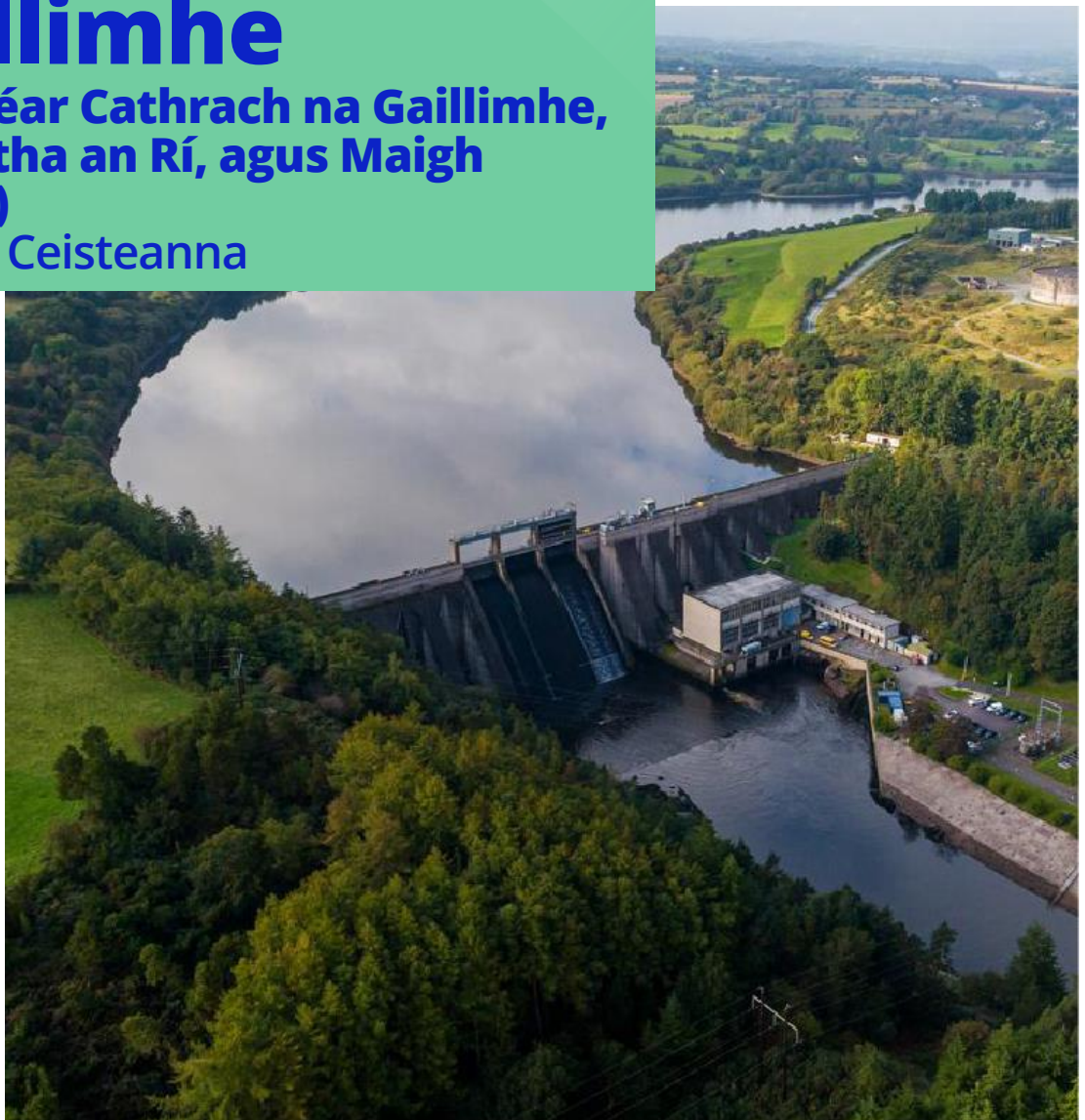


Tuarascáil

Dréacht- Straitéis Fuíolluisce na Gaillimhe

(Limistéar Cathrach na Gaillimhe,
Baile Átha an Rí, agus Maigh
Cuilinn)
Páipéar Ceisteanna



Ár n-uisce a chosaint don todhchaí

Má bhíonn aon cheist agat nó má theastaíonn tuilleadh eolais uait, déan teagmháil linn:

Sonraí teagmhála

Suíomh Gréasáin:
www.water.ie

Twitter:
[@IWCare](https://twitter.com/IWCare)

Uisce Éireann
Straitéis Fuíolluisce na
Gaillimhe, 1 Páirc Ghnó na
Gaillimhe, Bóthar
Uachtarach an Chaisleáin
Nua, An Daingean, Gaillimh
H91 A3EF

Eolas cuntais nó fiosruithe cuntais

9am–5.30pm, Luan–Aoine

Guthán:
0818 778 778 nó **+353 1 707 2827**

ITRS:
1800 378 378 (do dhaoine faoi allaíre)

Fiosruithe soláthair uisce agus cásanna éigeandála

24 uair an chloig, 7 lá na seachtaine

Guthán:
0818 778 778 nó **+353 1 707 2827**

ITRS:
1800 378 378 (do dhaoine faoi allaíre)

Tá an foilseachán seo ar fáil i mBraille, i bhfoirm fuaime ar dhlúthdhiosca agus i bhformáid téacs mhóir ach é sin a iarraidh trí ghlaoch ar an uimhir: **1800 278 278**.

Clár Ábhar

Clár Ábhar	4
1 Réamhrá	5
2 Straitéis Fuíolluisce na Gaillimhe	6
2.1 Cén fáth a dteastaíonn Straitéis Fuíolluisce na Gaillimhe uainn?	7
2.2 Céard is aidhm le Straitéis Fuíolluisce na Gaillimhe?	7
2.3 Conas a fhorbrófar Straitéis Fuíolluisce na Gaillimhe?	7
2.4 Cén breithniú a dhéantar ar an Treoir maidir le Cóireáil Fuíolluisce Uirbigh a Athmhúnlú?	8
3 Comhthéacs Reachtúil	9
4 An Páipéar Ceisteanna seo	11
5 Céard atá ag tarlú anois?	12
6 Conas trácht a dhéanamh ar an bPáipéar Ceisteanna seo	13
7 Na Chéad Chéimeanna Eile	14

1 Réamhrá

Tá sé de fhreagracht ar Uisce Éireann a chinntiú go bhfaigheann a chuid custaiméirí ar fad (teaghlaigh agus gnónna) soláthar uisce atá sábháilte agus ar féidir brath air, agus go mbailítear a bhfuíolluisce, go ndéantar é a chóireáil mar is cuí agus go gcuirtear ar ais sa timpeallacht é. Oibríonn Uisce Éireann líonra ionad cóireála fuíolluisce ar fud na hÉireann arb í an t-aon fhreagracht amháin atá acu an líonra poiblí séarachais a ghlanadh agus a chothabháil. Tá éagsúlachtaí idir na hionaid chóireála seo ó thaobh méide de mar gheall ar mhéid agus ar dhaonra an cheantair a bhfreastalaíonn siad air.

Tá coinníollacha déine ag gabháil le ceadúnais urscaoilte fuíolluisce chun a chinntiú go ndéantar an t-eisilteach a chóireáil ar chaighdeán maith agus nach mbíonn tionchar diúltach aige ar an gcomhshaol. Teastaíonn ceadúnas sceite fuíolluisce nó deimhniú údaraithe ón nGníomhaireacht um Chaomhnú Comhshaoil ó gach sceitheadh Fuíolluisce (WWD) ó limistéir a bhfreastalaíonn líonraí séarachais Uisce Éireann orthu agus a sceitheann fuíolluisce sa chomhshaol.

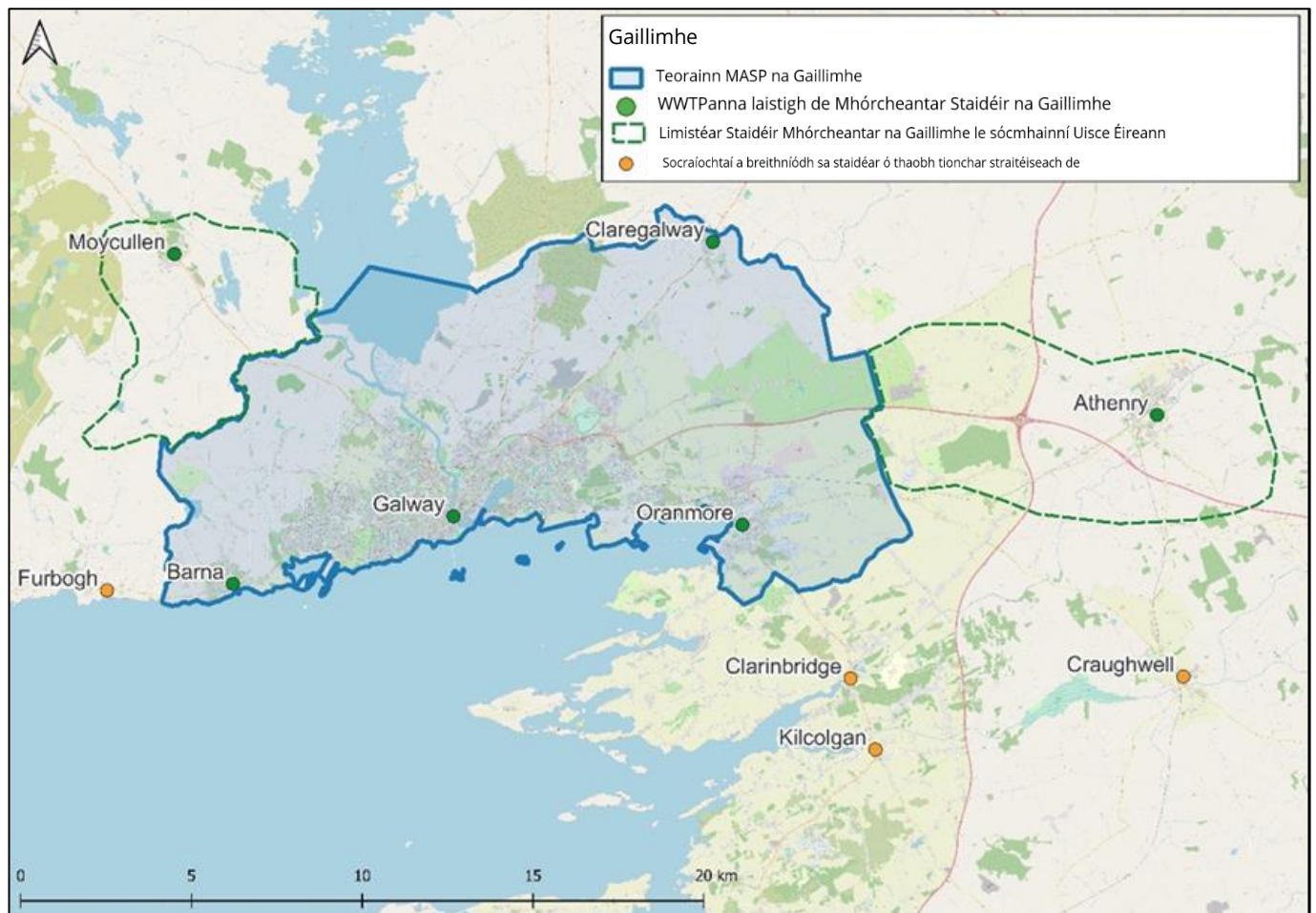
Tá infheistíocht Uisce Éireann i mbonneagar fuíolluisce na hÉireann ag dul chun tairbhe do phobail ar fud na tíre trí thacú le fás agus forbairt, trí cháilíocht an uisce a fheabhsú agus tríd an gcomhshaol a chosaint.

2 Straitéis Fuíolluisce na Gaillimhe

De réir mar a fhásann ár ndaonra agus ár ngeilleagar, is amhlaidh a dhéanann méid an fhuíolluisce. Ní mór dúinn an fuíolluisce seo a bhailiú agus a chóireáil ionas gur féidir an t-uisce cóireáilte a thabhairt ar ais go sábháilte don chomhshaol. Is é cuspóir Straitéise Fuíolluisce ná measúnú a dhéanamh ar chóireáil fuíolluisce agus ar bhonneagar líonra i limistéar geografach sainithe chun a shainiú cén infheistíocht a bheidh ag teastáil amach anseo sa mheántearma agus san fhadtearma. Tá bonneagar fuíolluisce leordhóthanach riachtanach chun soláthar tithíochta agus forbairt tráchtála a éascú agus chun tacú le fás inbhuanaithe.

Mar thoradh ar rath eacnamaíoch Cheantar Cathrach na Gaillimhe (CCG) agus na gceantar máguaird faoin Straitéis Spáis Náisiúnta agus An Plean Forbartha Náisiúnta tá fás an-suntasach tagtha ar na réimsí sin. Mar thoradh ar an bhfás seo, tá dúshlán roimh an mbonneagar fuíolluisce coinneáil suas leis an éileamh méadaithe ar thalamh seirbhísithe nua le haghaidh tithíochta, forbartha tráchtála, agus tionscail. Mar thoradh air sin, tá Straitéis Fuíolluisce na Gaillimhe coimisiúnaithe againn.

Cuimsíonn limistéar staidéir Straitéis Fuíolluisce na Gaillimhe (SFG), a léirítear i Fíor 1 thíos, Ceantar Cathrach na Gaillimhe, Baile Átha an Rí agus Maigh Cuilinn.



Fíor 1 - Straitéis Fuíolluisce na Gaillimhe Limistéar staidéir

2.1 Cén fáth a dteastaíonn Straitéis Fuíolluisce na Gaillimhe uainn?

Tá roinnt dúshlán roimh limistéar staidéir Straitéis Fuíolluisce na Gaillimhe maidir le bailiú agus cóireáil fuíolluisce mar a shonraítear thíos:

- Méadú ar an daonra;
- Dúshlán maidir le comhlíonadh ag ionaid chóireála fuíolluisce agus líonraí séarachais atá ann cheana;
- Ceanglais chóireála fuíolluisce agus acmhainne líonra chun déileáil le riachtanais fuíolluisce reatha agus amach anseo; agus
- Brúnna ar na huiscí glactha ó sceitheadh fuíolluisce.

2.2 Céard is aidhm le Straitéis Fuíolluisce na Gaillimhe?

Is é is aidhm le Straitéis Fuíolluisce na Gaillimhe ná measúnú a dhéanamh ar chóireáil fuíolluisce agus ar bhonneagar líonra sa limistéar staidéir chun a shainaithint cén infheistíocht a bheidh ag teastáil amach anseo sa mheántearma agus san fhadtearma. Beidh sé mar aidhm ag an straitéis straitéisí inbhuanaithe bainistíochta agus cóireála fuíolluisce a shainaithint agus liosta roghanna tosaíochta a fhorbairt don tréimhse tionscadail 2030, 2055 agus 2080.

Is iad prionsabail Straitéis Fuíolluisce na Gaillimhe ná:

- Tacú le forbairt an limistéir staidéir amach anseo tríd an acmhainn is gá a sholáthar i gcórais draenála, bainistíochta agus chóireála fuíolluisce.
- An comhshaol a fheabhsú agus a chosaint trí bhainistiú éifeachtach fuíolluisce.
- Tús áite a thabhairt do roghanna inbhuanaithe maidir le bainistiú éifeachtach fuíolluisce a chuireann an iliomad buntáistí ar fáil.
- Príomhroghanna straitéiseacha a shainaithint a sholáthróidh an acmhainn is gá i gcórais draenála, bainistíochta agus chóireála fuíolluisce suas go dtí 2080 príomhroghanna straitéiseacha a shainaithint a sholáthróidh an acmhainn is gá i gcórais draenála, bainistíochta agus chóireála fuíolluisce suas go dtí 2080. Lena n-áirítear measúnú a dhéanamh ar chásanna chun fuíolluisce a aistriú ó bhailte lasmuigh den limistéar staidéir go dtí laistigh den limistéar staidéir (ar nós Dhroichead an Chláirín agus Chreachmhaoile)
- A chinntiú go gcuirfidh na roghanna a fhorbrófar an t-athrú aeráide san áireamh.

2.3 Conas a fhorbrófar Straitéis Fuíolluisce na Gaillimhe?

Áireofar sa straitéis anailís ar an mbonneagar fuíolluisce atá ann cheana mar aon le bailiú sonraí, measúnuithe ar an daonra agus ar fhás eacnamaíoch, measúnú straitéiseach comhshaoil, agus comhairliúchán le páirtithe leasmhara chun réitigh mheántéarmacha agus fhadtéarmacha ar riachtanais fuíolluisce an réigiúin a shainaithint.

Seachadfaidh Straitéis Fuíolluisce na Gaillimhe straitéis inbhuanaithe draenála a thabharfaidh aghaidh ar riachtanais an bhonneagair fuíolluisce. Cuirfear roghanna inbhainte amach, straitéiseacha, agus inbhuanaithe draenála, bainistíochta agus cóireála ar fáil leis an staidéar. Acmhainn a chur ar fáil chun freastal ar an éileamh fuíolluisce agus tacú le fás eacnamaíoch do Mhórcheantar na Gaillimhe.

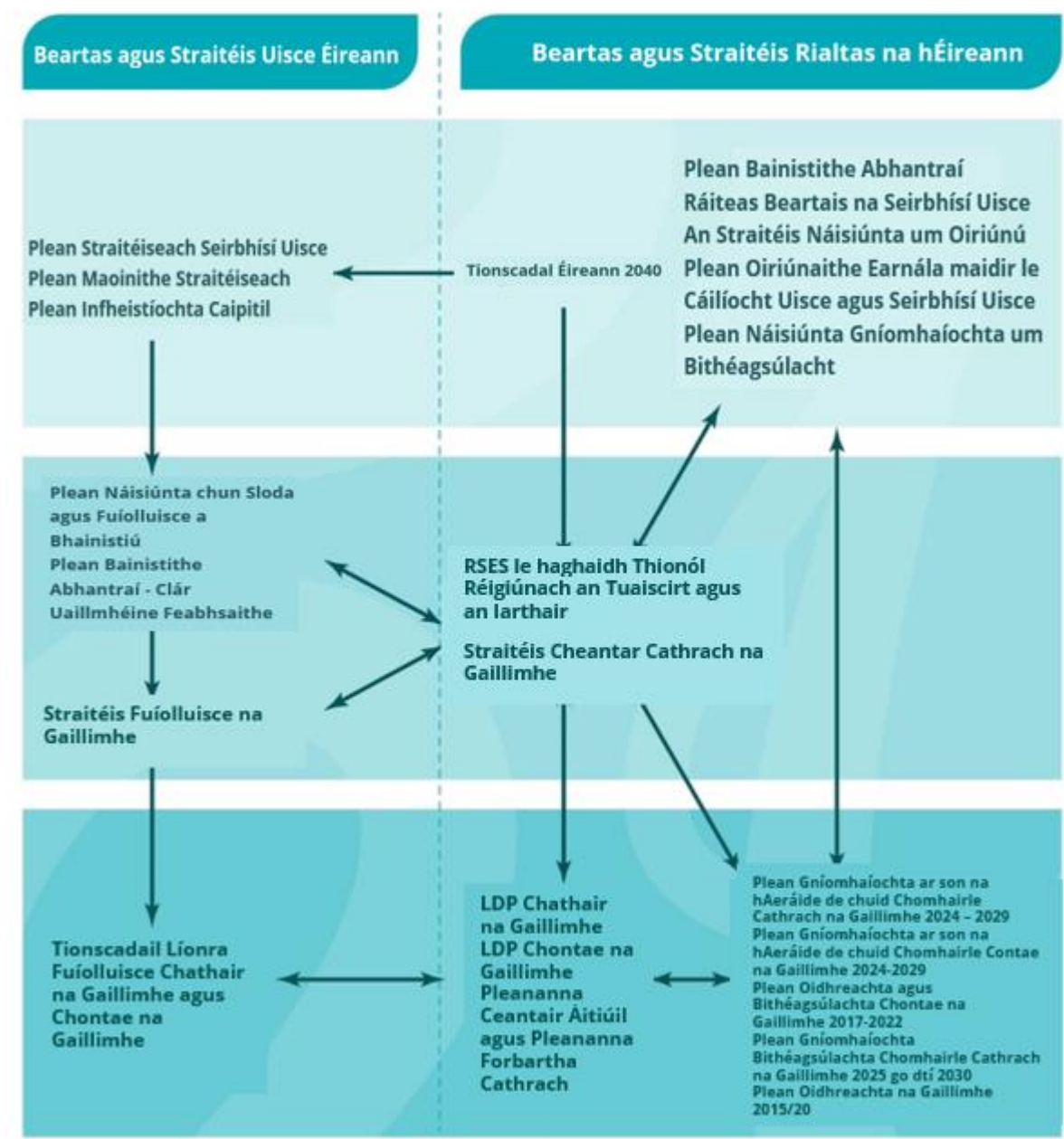
Beidh an réiteach inbhuanaithe draenála, bainistíochta nó cóireála ag teacht le hoibleagáidí reachtúla agus le tiománaithe rialála atá deartha chun cuspóirí comhshaoil náisiúnta agus idirnáisiúnta araon a leagtar amach sa Chreat-Treoir Uisce (CTU) agus sna Treoracha Cóireála Fuíolluisce Uirbigh a chomhlíonadh.

2.4 Cén breithniú a dhéantar ar an Treoir maidir le Cóireáil Fuíolluisce Uirbigh a Athmhúnlú?

In 2022, d'fhoilsigh an Coimisiún Eorpach a thogra le haghaidh Treoir athbhreithnithe maidir le Cóireáil Fuíolluisce Uirbigh (UWWTD). Tá an UWWTD athbhreithnithe nó athmhúnlaithe sceidealaithe le bheith comhaontaithe níos déanaí in 2024 agus is dócha go gcuirfear i bhfeidhm é in Éirinn uair éigin ó 2026. Cé go bhféadfadh sé nach dtiocfaidh na treoracha nuashonraithe i bhfeidhm sula gcuirfear an straitéis seo i gcrích, déanfaidh foireann an tionscadail toimhdí eolasacha bunaithe ar an dréacht is déanaí. Déanfar athbhreithniú tréimhsiúil ar an straitéis deiridh lena chinntiú go gcomhlíonann sí oibleagáidí na hÉireann faoin treoir athbhreithnithe.

3 Comhthéacs Reachtúil

Is plan ar an leibhéal réigiúnach é Straitéis Fuíolluisce na Gaillimhe a sholáthraíonn an straitéis do bhainistiú fuíolluisce idir seo agus 2080. Mar chuid de seo, sainithneofar na réitigh is gá chun soláthar córas agus bonneagar draenála fuíolluisce inbhuanaithe don Limistéar Staidéir a éascú. Beidh tionchar ag pleananna Uisce Éireann ar an leibhéal náisiúnta agus ag pleananna ábhartha eile ar an leibhéal réigiúnach ar Straitéis Fuíolluisce na Gaillimhe lena n-áirítear an Plean Náisiúnta Bainistíochta Sloda Fuíolluisce.



Fíor 2 – Pleananna agus Polasaithe Uisce Éireann

Sainithneoidh Straitéis Fuíolluisce na Gaillimhe an bonneagar fuíolluisce a theastaíonn chun a bheith ag teacht leis na cuspóirí straitéiseacha mar a leagtar amach inár bPlean Straitéiseach Seirbhísí Uisce (WSSP) 2015 – 2040. Is iad sin:

- freastal ar ionchais na gcustaiméirí;
- bainistíocht éifeachtach fuíolluisce a chur ar fáil;
- soláthar uisce atá sábháilte agus iontaofa a áirithiú, an comhshaol a chosaint agus a fheabhsú;
- tacú le fás sóisialta agus eacnamaíoch agus infheistíocht a dhéanamh inár dtodhchaí.

Tá WSSP nua 2050 á nuashonrú faoi láthair agus le glacadh go luath in 2025. Beidh Straitéis Fuíolluisce na Gaillimhe mar bhonn eolais ag pleanáil infheistíochta amach anseo freisin.

4 An Páipéar Ceisteanna seo

Dréachtaíodh an Páipéar Ceisteanna seo chun tacú le forbairt Straitéis Fuíolluisce na Gaillimhe. Tugann sé achoimre ar na príomhcheisteanna a mbíonn tionchar acu ar an Limistéar Staidéir agus ar an gcur chuige a ghlactar chun aghaidh a thabhairt ar an ngá atá le roghanna draenála fuíolluisce agus bonneagar fuíolluisce inbhuanaithe. I ndréacht-Straitéis Fuíolluisce na Gaillimhe, cuirfidh Uisce Éireann cuspóirí fadtéarmacha na straitéise agus an straitéis leathan seachadta i láthair le haghaidh comhairliúcháin. Leagfar amach ann freisin conas a chuirfear an straitéis i bhfeidhm agus conas a nuashonróidh Uisce Éireann an staidéar.

Seo a leanas príomhchuspóirí dhréacht-Straitéis Fuíolluisce na Gaillimhe:

- Straitéis inbhuanaithe draenála, bainistíochta agus cóireála fuíolluisce a fhorbairt don limistéar staidéir atá comhsheasmhach le Creat-Treoir Uisce an Aontais Eorpaigh agus Rialacháin Chóireála Fuíolluisce Uirbigh.
- Cur síos a dhéanamh ar na ceanglais a bhaineann le hacmhainn draenála agus le cóireála fuíolluisce atá in ann freastal ar éilimh cheantar an staidéir i gcomhthéacs na bPleananna Forbartha reatha, an Chreata Náisiúnta Pleanála (NPF), RSES agus acmhainn forbartha fadtéarmaí an cheantair suas go dtí 2080. Áirítear leis seo riachtanais phleanála sócmhainní Uisce Éireann.
- Réitigh mhalartacha a shainithint do bhainistiú éifeachtach fuíolluisce chun an timpeallacht a chosaint agus a fheabhsú, chun tacú le fás sóisialta agus eacnamaíoch a bheidh ailínithe le Plean Straitéiseach Sheirbhísí Uisce Éireann (PSSU) agus le Ráiteas Beartais Seirbhísí Uisce (RBSU) Rialtas na hÉireann.
- Réitigh mhalartacha a mheas agus na réitigh draenála fuíolluisce is fearr a shainithint ag féachaint do chostas saolré agus d'fheidhmíocht chomhshaoil.
- Roghanna/ tionscadail aonair a shainithint chun moltaí Straitéis Fuíolluisce na Gaillimhe a chur i bhfeidhm, mar aon le tosaíocht a thabhairt do thionscadail feidhmithe den sórt sin.
- Straitéis inoiriúnaithe a fhorbairt ina bhfuiltear ag súil go mbeidh torthaí a bhfuiltear ag súil leo nasctha le tionchair luaineacha cosúil leis an athrú aeráide agus le hathrú daonra agus ina ndeimhnítear go dtacóidh an straitéis le táscairí agus le torthaí ar íoschostas.

5 Céard atá ag tarlú anois?

Agus Straitéis Fuíolluisce na Gaillimhe á hullmhú, ní mór d'Uisce Éireann roinnt príomhthuarascálacha comhshaoil a ullmhú lena n-áirítear Measúnú Straitéiseach Timpeallachta (MST) agus Measúnú Cuí (MC).

Tá aiseolas á lorg ag Uisce Éireann ar an bPáipéar Ceisteanna, ar Thuarascáil Scóipe Mheasúnú Straitéiseach Timpeallachta (MST) Straitéis Fuíolluisce na Gaillimhe agus ar Thuarascáil Scagtha Mheasúnú Cuí (MC) Straitéis Fuíolluisce na Gaillimhe.

Tabharfar faoin gcomhairliúchán ar feadh ocht seachtaine ón 26 Meán Fómhair go dtí an 20 Samhain 2024 agus le linn na tréimhse sin is féidir breathnú ar na doiciméid chomhairliúcháin agus iad a íoslódáil ag www.water.ie/GWS.

6 Conas trácht a dhéanamh ar an bPáipéar Ceisteanna seo

Chun aighneacht a dhéanamh seol chugainn í ar ríomhphost nó tríd an bpost faoin 20 Samhain 2024

- Ríomhphost: GWS@water.ie
- Post: Uisce Éireann, Straitéis Fuíolluisce na Gaillimhe, 1 Páirc Ghnó na Gaillimhe, Bóthar Uachtarach an Chaisleáin Nua, An Daingean, Gaillimh H91 A3EF

Chun cabhrú le páirtithe leasmhara aighneacht a dhéanamh mar chuid den chomhairliúchán seo, iarraidimid aiseolas ar na ceisteanna comhairliúcháin seo a leanas; níl aiseolas teoranta do na ceisteanna seo, áfach.

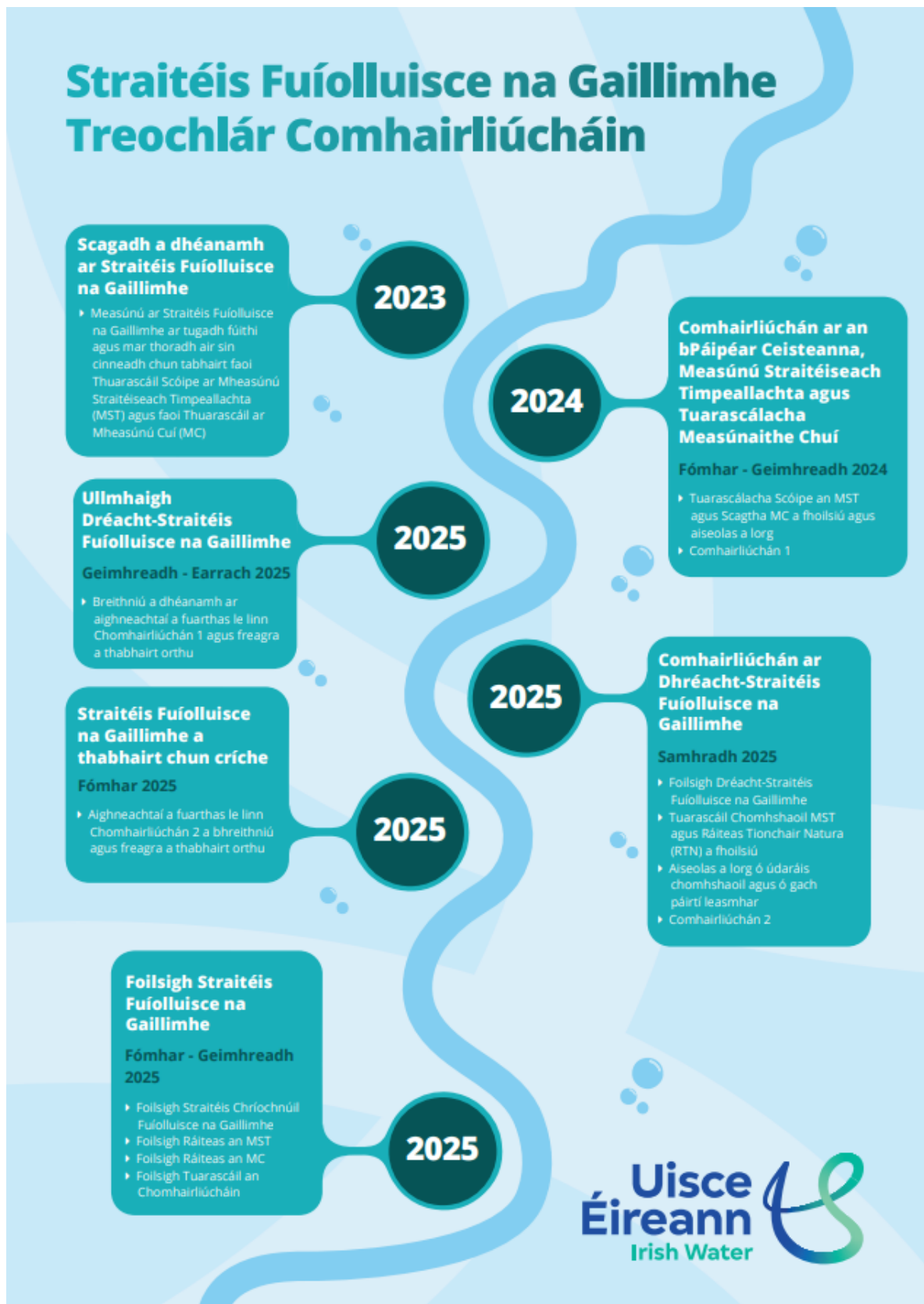
1. An bhfuil aon mholtaí agat ar mhaith leat go ndéanfadh Uisce Éireann machnamh orthu agus Straitéis Fuíolluisce na Gaillimhe á hullmhú aige?
2. Cuimsíonn limistéar staidéir Straitéis Fuíolluisce na Gaillimhe Ceantar Cathrach na Gaillimhe, Baile Átha an Rí agus Maigh Cuilinn chomh maith le huiscí glactha agus dobharlaigh de chuid na Creat-Treorach Uisce. An bhfuil aon tuairimí agat air seo?
3. An bhfuil aon tuairimí agat ar an gcur chuige i leith an Mheasúnaithe Straitéisigh Timpeallachta do Straitéis Fuíolluisce na Gaillimhe?
4. Tugann Roinn 2.1 i gcaibidil 2 de Thuarascáil Scóipe MST breac-chuntas ar chuspóirí Straitéis Fuíolluisce na Gaillimhe. An bhfuil aon tuairimí agat ar na cuspóirí seo?
5. I gCaibidil 3 de Thuarascáil Scóipe an MST leagtar amach na dálaí timpeallachta bunlíne reatha agus treochtaí amach anseo. Déantar achoimre ar na ceisteanna comhshaoil i dtábla 3.20.1. An bhfuil aon tuairimí agat orthu seo?
6. Tá athbhreithniú déanta ag Uisce Éireann ar phleananna, ar bheartais agus ar chláir a bhaineann le Straitéis Fuíolluisce na Gaillimhe i gcaibidil 4 de Thuarascáil Scóipe an MST. An bhfuil aon chinn eile ar cheart a chur san áireamh?
7. I gCaibidil 5 de Thuarascáil Scóipe an MST leagtar amach na cuspóirí comhshaoil a úsáidfear chun measúnú a dhéanamh ar an Straitéis Fuíolluisce agus ar na héifeachtaí a d'fhéadfadh a bheith aici ar an gcomhshaoil. Déantar achoimre ar na cuspóirí seo i dtábla 5.2.1 An bhfuil aon tuairimí agat orthu seo?
8. An bhfuil aon tuairimí agat ar Scagadh an Mheasúnaithe Chúí do Straitéis Fuíolluisce na Gaillimhe?
9. An bhfuil aon tuairimí agat ar aon phríomhshócmhainní fuíolluisce atá san áireamh sa Limistéar Staidéir lena n-áirítear Ionaid Chóireála Fuíolluisce, Stáisiúin Chaidéalaithe agus Líonraí Draenála?
10. Cén chaoi ar mhaith leat go ndéanfadh Uisce Éireann cumarsáid leat de réir mar a théann an plean ar aghaidh?

Déanfar athbhreithniú ar gach aighneacht a dhéanfar agus cuimseofar aiseolas ábhartha sna tuarascálacha comhshaoil agus i ndréacht-Straitéis Fuíolluisce na Gaillimhe de réir mar is cuí. Déanfar aighneachtaí ó dhaoine aonair a thuairisciú gan ainm agus cuirfear aiseolas ó eagraíochtaí ina leith.

7 Na Chéad Chéimeanna Eile

Tar éis don chomhairliúchán seo a bheith críochnaithe, déanfaidh Uisce Éireann athbhreithniú agus breithniú ar aiseolas a gheofar ó pháirtithe leasmhara. Le linn Shamhradh 2025, foilseofar dréacht-Straitéis Fuíolluisce na Gaillimhe, agus tabharfar faoi chomhairliúchán poiblí ocht seachtaine.

Foilseofar Straitéis Chríochnúil Fuíolluisce na Gaillimhe níos déanaí in 2025. Ina dhiaidh sin, tabharfaidh Uisce Éireann faoi athbhreithnithe tréimhsiúla ar Straitéis Fuíolluisce na Gaillimhe. Cinnteoidh sé seo go mbeidh gníomhartha agus cuspóirí chéad Straitéis Fuíolluisce na Gaillimhe oiriúnach don fheidhm sa ghearrthéarma, sa mheántéarma agus san fhadtéarma agus go ndéanfar moltaí maidir le cuir chuige nua nó nuashonraithe.



Fíor 3 – Straitéis Fuíolluisce na Gaillimhe Treochlár Comhairliúcháin